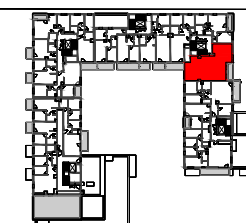
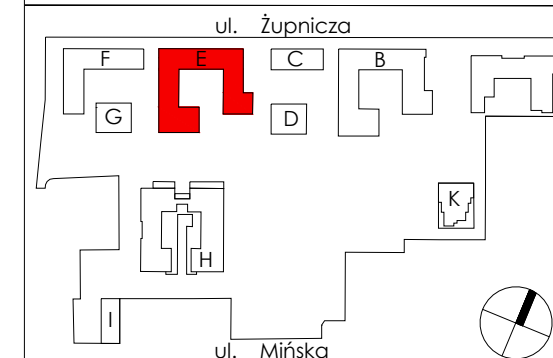




| PIĘTRO              |                                       | 7                     |
|---------------------|---------------------------------------|-----------------------|
| <b>MIESZKANIE</b>   |                                       | <b>E.4.7.142</b>      |
| nr                  | nazwa pomieszczenia                   | pow (m <sup>2</sup> ) |
| 1                   | Pokój z aneksem                       | 26.64                 |
| 2                   | Pokój                                 | 17.84                 |
| 3                   | Pokój                                 | 11.66                 |
| 4                   | Pokój                                 | 9.51                  |
| 5                   | Łazienka                              | 6.06                  |
| 6                   | Łazienka                              | 4.16                  |
| 7                   | Wnęka garderobiana                    | 3.19                  |
| 8                   | WC                                    | 2.66                  |
| 9                   | Hol                                   | 10.10                 |
|                     | Powierzchnia pod ściankami działowymi | 2.96                  |
| <b>POWIERZCHNIA</b> |                                       | <b>94.78</b>          |
| 10                  | Loggia                                | 7.12                  |



- Przedstawione w tym materiale elementy wyposażenia mają jedynie charakter poglądowy, stanowią propozycję aranżacji i nie są objęte ofertą sprzedaży lokalu mieszkalnego/usługowego przedstawioną przez Yawa Sp. z o.o. 4 Sp.k.

- Powierzchnia użytkowa pomieszczeń obliczona jest wg normy PN-ISO 9836: „Pole powierzchni podane jest w m2 z dokładnością do dwóch miejsc po przecinku.” Powierzchnia użytkowa jest „obliczana dla wymiarów budynku w stanie wykończonym, na poziomie podłogi nie licząc listew przypodłogowych, progów itp.” Do powierzchni użytkowej mieszkania „wliczane są także elementy nadające się do demontażu takie jak: ścianki działowe, rury, kanały”.

- Powierzchnie pomieszczeń zostaną ponownie określone w dokumentacji powykonawczej na podstawie pomiarów geodezyjnych dokonanych zgodnie z obowiązującymi przepisami prawa i w związku z tym mogą ulec nieznacznej zmianie w stosunku do podanych w tym materiale.

- Wymiary pomieszczeń, lokalizację przyborów sanitarnych, podłączeń pod urządzenia sanitarne, pionów instalacyjne itp. podano zgodnie z projektem budowlanym. Mogą wystąpić niewielkie różnice wymiarów i usytuowania elementów powstałe w trakcie realizacji prac budowlanych.

- Podane wymiary liniowe nie uwzględniają wykończenia tynkiem.

- Pomiarów pod projekt aranżacji, zakup mebli, urządzeń i wyposażenia należy dokonać z natury po zakończeniu realizacji.

LEGENDA:

- ŚCIANA NIEROZBIERALNA
- ŚCIANKA DZIAŁOWA NADAJĄCA SIĘ DO DEMONTAŻU
- Hp= WYSOKOŚĆ PARAPETU

DATA WYDANIA KARTY: 24.01.2024