

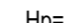
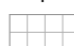
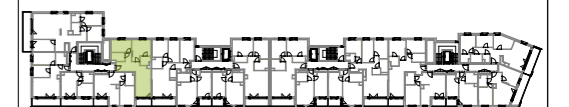
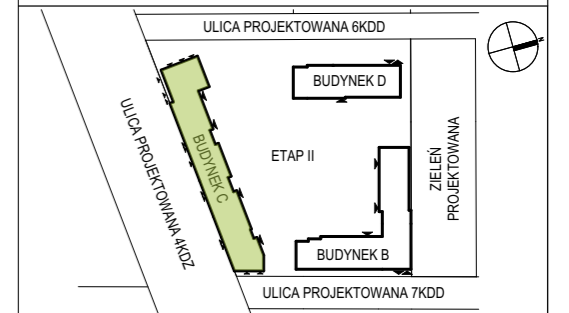


LEGENDA:

-  ŚCIANA NIEROZBIERALNA
-  ŚCIANKA DZIAŁOWA NADAJĄCA SIĘ DO DEMONTAŻU
-  WYSOKOŚĆ PARAPETU/PROGU
-  TARAS - POWIERZCHNIA UTWARDZONA



PIĘTRO		6
LOKAL MIESZKALNY		C.4.7.104
nr	nazwa pomieszczenia	pow (m ²)
1	KOMUNIKACJA	10,93 m ²
2	POKÓJ DZIENNY Z ANEKSEM	19,79 m ²
3	SYPIALNIA	14,57 m ²
4	SYPIALNIA	10,48 m ²
5	ŁAZIENKA	3,71 m ²
6	ŁAZIENKA	4,72 m ²
POWIERZCHNIA POD ŚCIANKAMI DZIAŁOWYMI		1,70 m ²
POWIERZCHNIA		65,90 m²
7	LOGGIA	4,15 m ²



- Przedstawione w tym materiale elementy wyposażenia mają jedynie charakter poglądowy, stanowią propozycję aranżacji i nie są objęte ofertą sprzedaży lokalu mieszkalnego/usługowego przedstawioną przez ACG 22 Sp. z o.o.
- Powierzchnia użytkowa pomieszczeń obliczona jest wg normy PN-ISO 9836:1997 „Pole powierzchni podane się w m² z dokładnością do dwóch miejsc po przecinku.” Powierzchnia użytkowa jest „obliczana dla wymiarów budynku w stanie wykończonym, na poziomie podłogi nie licząc listew przypodłogowych, progów itp.” Do powierzchni użytkowej mieszkania „wliczane są także elementy nadające się do demontażu takie jak: ścianki działowe, rury, kanały”.
- Powierzchnie pomieszczeń zostaną ponownie określone w dokumentacji powykonawczej na podstawie pomiarów geodezyjnych dokonanych zgodnie z obowiązującymi przepisami prawa i w związku z tym mogą ulec nieznacznej zmianie w stosunku do podanych w tym materiale.
- Wymiary pomieszczeń, lokalizację przyborów sanitarnych, podłączeń pod urządzenia sanitarne itp. podano zgodnie z projektem budowlanym. Mogą wystąpić niewielkie różnice wymiarów i usytuowania elementów powstałe w trakcie realizacji prac budowlanych.
- Podane wymiary liniowe nie uwzględniają wykończenia tynkiem.
- Pomiarów pod projekt aranżacji, zakup mebli, urządzeń i wyposażenia należy dokonać z natury po zakończeniu realizacji.