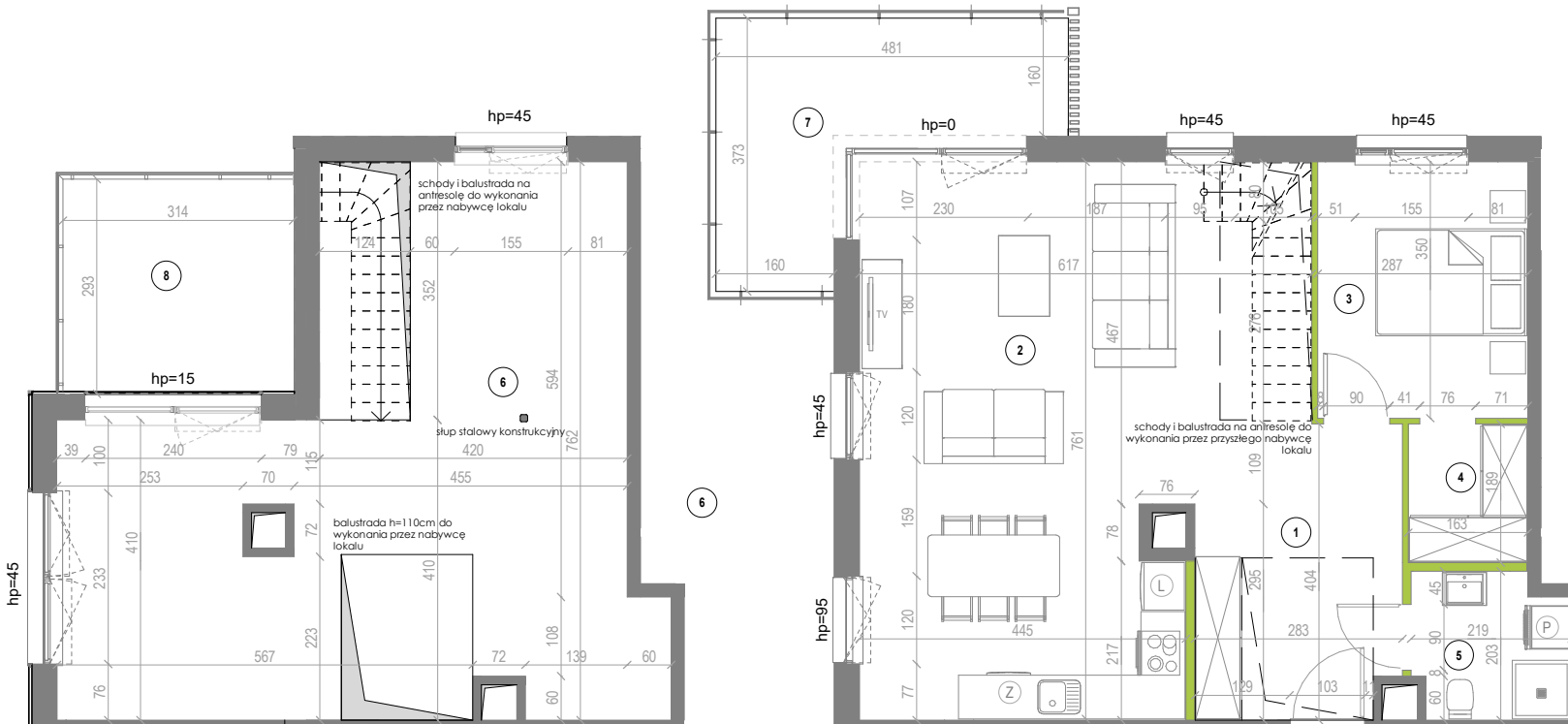


2 POKOJE, 2 PIĘTRO

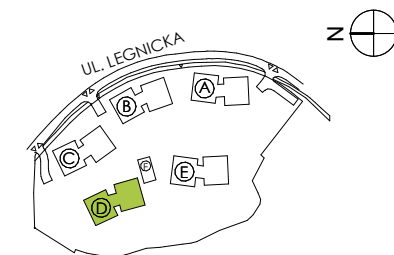
### Apartament D.2.19

Nr	Nazwa pomieszczenia	pow.(m2)
1	Hol	7.99 m <sup>2</sup>
2	Salon z aneksem kuchennym	42.39 m <sup>2</sup>
3	Sypialnia	9.84 m <sup>2</sup>
4	Szafa	2.98 m <sup>2</sup>
5	Łazienka	4.00 m <sup>2</sup>
Pow. pod ściankami dział.		1.69 m <sup>2</sup>
<b>Powierzchnia</b>		<b>68.89 m<sup>2</sup></b>
6	Antresola	37.93 m <sup>2</sup>
<b>Powierzchnia z antresolą</b>		<b>106.82 m<sup>2</sup></b>
7	Balkon	11.38 m <sup>2</sup>
8	Taras	9.27 m <sup>2</sup>



ANTRESOLA DO ARANŻACJI PRZEZ NABYWCĘ LOKALU

0 1 2 3 4 5[m]

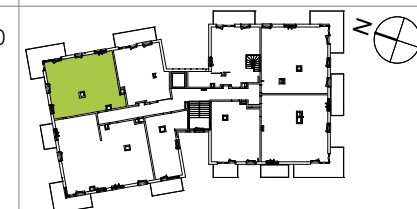


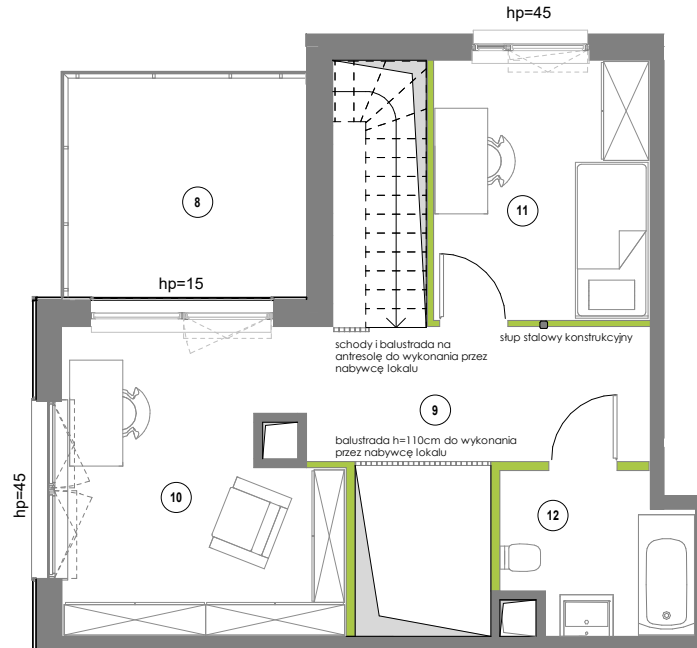
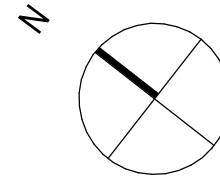
1. Przedstawione w tym materiale elementy wyposażenia mają jedynie charakter poglądowy, stanowią propozycję aranżacji i nie są objęte ofertą sprzedaży lokalu mieszkalnego/usługowego przedstawioną przez Yawa Sp. z o.o. 7 Sp. k.
2. Powierzchnia użytkowa pomieszczeń obliczona jest wg normy PN-ISO 9836 "Pole powierzchni podaje się w m<sup>2</sup> z dokładnością do dwóch miejsc po przecinku."  
"Powierzchnia użytkowa jest obliczana dla wymiarów budynku w stanie wykończonym, na poziomie podłogi nie licząc listew przypodłogowych, progów itp". Do powierzchni użytkowej mieszkania "wliczane są także elementy nadające się do demontażu takie jak: ścianki działowe, rury, kanały."
3. Powierzchnie pomieszczeń zostaną ponownie określone w dokumentacji powykonawczej na podstawie pomiarów geodezyjnych dokonanych zgodnie z obowiązującymi przepisami prawa i w związku z tym mogą ulec nieznacznej zmianie w stosunku do podanych w tym materiale.
4. Wymiary pomieszczeń, lokalizację przyborów sanitarnych, podłączeń pod urządzenia sanitarne itp. podano zgodnie z projektem budowlanym. Mogą wystąpić niewielkie różnice wymiarów i usytuowania elementów powstałe w trakcie realizacji prac budowlanych.
5. Podane wymiary liniowe nie uwzględniają wykończenia tynkiem.
6. Pomiarów pod projekt aranżacji, zakup mebli, urządzeń i wyposażenia należy dokonać z natury po zakończeniu realizacji.

#### LEGENDA:

- ŚCIANA NIEROZBIERALNA
- ŚCIANKA DZIAŁOWA NADAJĄCA SIĘ DO DEMONTAŻU
- hp WYSOKOŚĆ MIERZONA DO SPODU OKNA WZGLĘDEM POSADZKI LOKALU
- - - - - OBRYS BALKONÓW NA WYŻSZEJ KONDYGNACJI
- OTWÓR W STROPIE

SKALA 1:100





### LEGENDA:

- ŚCIANA NIEROZBIERALNA
- ŚCIANKA DZIAŁOWA NADAJĄCA SIĘ DO DEMONTAŻU
- hp WYSOKOŚĆ MIERZONA DO SPODU OKNA WZGLĘDEM POSADZKI LOKALU
- OBRYSY BALKONÓW NA WYŻSZEJ KONDYGNACJI
- OTWÓR W STROPIE

SKALA 1:100

1. Przedstawione w tym materiale elementy wyposażenia mają jedynie charakter poglądowy, stanowią propozycję aranżacji i nie są objęte ofertą sprzedaży lokalu mieszkalnego/usługowego przedstawioną przez Yawa Sp. z o.o. 7 Sp. k.
2. Powierzchnia użytkowa pomieszczeń obliczona jest wg normy PN-ISO 9836 "Pole powierzchni podaje się w m<sup>2</sup> z dokładnością do dwóch miejsc po przecinku."
3. Powierzchnie pomieszczeń zostaną ponownie określone w dokumentacji powykonawczej na podstawie pomiarów geodezyjnych dokonanych zgodnie z obowiązującymi przepisami prawa i w związku z tym mogą ulec nieznacznej zmianie w stosunku do podanych w tym materiale.
4. Wymiary pomieszczeń, lokalizację przyrządów sanitarnych, podłączeń pod urządzenia sanitarne itp. podano zgodnie z projektem budowlanym. Mogą wystąpić niewielkie różnice wymiarów i usytuowania elementów powstałe w trakcie realizacji prac budowlanych.
5. Podane wymiary liniowe nie uwzględniają wykończenia tynkiem.
6. Pomiarów pod projekt aranżacji, zakup mebli, urządzeń i wyposażenia należy dokonać z natury po zakończeniu realizacji.

2 POKOJE, 2 PIĘTRO

### Apartament D.2.19 antresola przykładowa aranżacja

Nr	Nazwa pomieszczenia	pow.[m2]
9	Hol	7.96 m <sup>2</sup>
10	Gabinet	13.69 m <sup>2</sup>
11	Sypialnia	9.68 m <sup>2</sup>
12	Łazienka	4.87 m <sup>2</sup>
	Pow. pod ściankami dział.	1.73m <sup>2</sup>
	<b>Powierzchnia</b>	<b>37.93 m<sup>2</sup></b>
8	Taras	9.27 m <sup>2</sup>

