




0 1 2 3 4 5[m]

### LEGENDA:

-  ŚCIANA NIEROZBIERALNA
-  ŚCIANKA DZIAŁOWA NADAJĄCA SIĘ DO DEMONTAŻU
- hp WYSOKOŚĆ MIERZONA DO SPODU OKNA WZGLĘDEM POŚADZKI LOKALU
- OBRYŚ BALKONÓW NA WYŻSZEJ KONDYGNACJI
-  OTWÓR W STROPIE

SKALA 1:100

NATURA, MIASTO I JA...

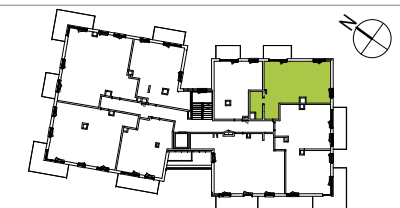
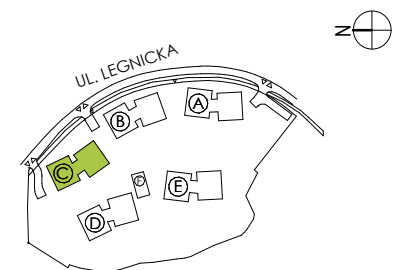
# ODEA<sub>park</sub>

Twoja luksusowa rezydencja w Warszawie

3 POKOJE, 1 PIĘTRO

## Apartament C.1.10

Nr	Nazwa pomieszczenia	pow. [m <sup>2</sup> ]
1	Hol	4.14 m <sup>2</sup>
2	Łazienka	5.30 m <sup>2</sup>
3	Salon z aneksem kuchennym	26.43 m <sup>2</sup>
4	Sypialnia	8.82 m <sup>2</sup>
5	Sypialnia	10.84 m <sup>2</sup>
Pow. pod ściankami dział.		1.32 m <sup>2</sup>
<b>Powierzchnia</b>		<b>56.85 m<sup>2</sup></b>
6	Balkon	5.47 m <sup>2</sup>



1. Przedstawione w tym materiale elementy wyposażenia mają jedynie charakter poglądowy, stanowią propozycję aranżacji i nie są objęte ofertą sprzedaży lokalu mieszkalnego/usługowego przedstawioną przez Yawa Sp. z o.o. 7 Sp. k.
2. Powierzchnia użytkowa pomieszczeń obliczona jest wg normy PN-ISO 9836 "Pole powierzchni podaje się w m<sup>2</sup> z dokładnością do dwóch miejsc po przecinku."  
"Powierzchnia użytkowa jest obliczana dla wymiarów budynku w stanie wykończonym, na poziomie podłogi nie licząc listew przypodłogowych, progów itp". Do powierzchni użytkowej mieszkania "wliczane są także elementy nadające się do demontażu takie jak: ścianki działowe, rury, kanały.
3. Powierzchnie pomieszczeń zostaną ponownie określone w dokumentacji powykonawczej na podstawie pomiarów geodezyjnych dokonanych zgodnie z obowiązującymi przepisami prawa i w związku z tym mogą ulec nieznacznej zmianie w stosunku do podanych w tym materiale.
4. Wymiary pomieszczeń, lokalizację przyborów sanitarnych, podłączeń pod urządzenia sanitarne itp. podano zgodnie z projektem budowlanym. Mogą wystąpić niewielkie różnice wymiarów i usytuowania elementów powstałe w trakcie realizacji prac budowlanych.
5. Podane wymiary liniowe nie uwzględniają wykończenia tynkiem.
6. Pomiarów pod projekt aranżacji, zakup mebli, urządzeń i wyposażenia należy dokonać z natury po zakończeniu realizacji.