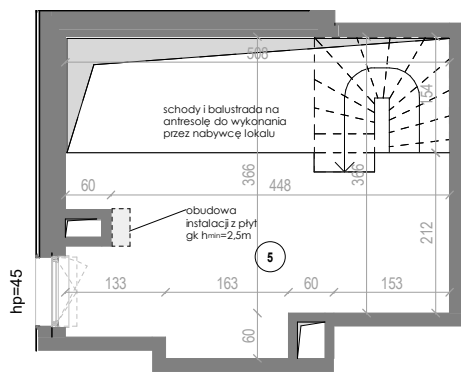


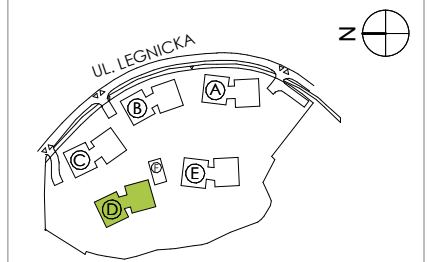
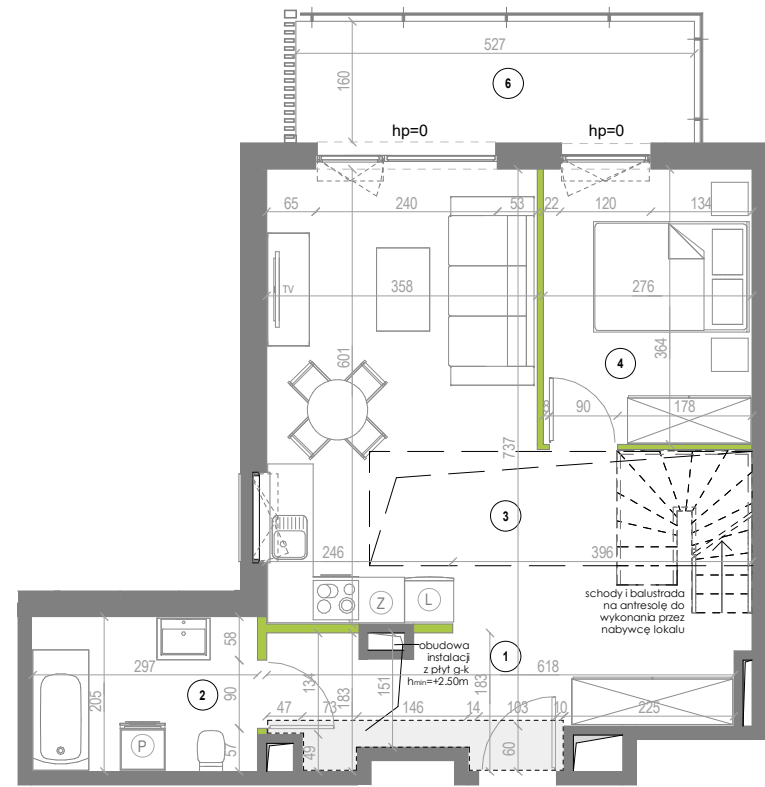
### 2 POKOJE, 2 PIĘTRO

### Apartament D.2.21

Nr	Nazwa pomieszczenia	pow.[m2]
1	Hol	9.14 m <sup>2</sup>
2	Łazienka	5.96 m <sup>2</sup>
3	Salon z aneksem kuchennym	27.94 m <sup>2</sup>
4	Sypialnia	9.86 m <sup>2</sup>
	Pow. pod ściankami dział.	1.18 m <sup>2</sup>
	<b>Powierzchnia</b>	<b>54.08 m<sup>2</sup></b>
5	Antresola	11.44 m <sup>2</sup>
	<b>Powierzchnia z antresolą</b>	<b>65.52 m<sup>2</sup></b>
6	Balkon	8.87 m <sup>2</sup>



ANTRESOLA DO ARANŻACJI PRZEZ NABYWCĘ LOKALU

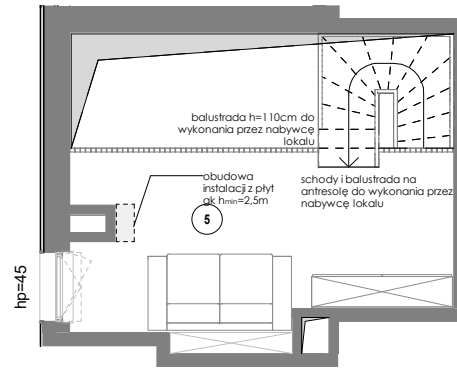
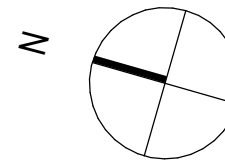


1. Przedstawione w tym materiale elementy wyposażenia mają jedynie charakter poglądowy, stanowią propozycję aranżacji i nie są objęte ofertą sprzedaży lokalu mieszkalnego/usługowego przedstawioną przez Yawa Sp. z o.o. 7 Sp. k.
2. Powierzchnia użytkowa pomieszczeń obliczona jest wg normy PN-ISO 9836 "Pole powierzchni podaje się w m<sup>2</sup> z dokładnością do dwóch miejsc po przecinku."
3. Powierzchnie pomieszczeń zostaną ponownie określone w dokumentacji powykonawczej na podstawie pomiarów geodezyjnych dokonanych zgodnie z obowiązującymi przepisami prawa i w związku z tym mogą ulec nieznacznej zmianie w stosunku do podanych w tym materiale.
4. Wymiary pomieszczeń, lokalizację przyborów sanitarnych, podłączeń pod urządzenia sanitarne itp. podano zgodnie z projektem budowlanym. Mogą wystąpić niewielkie różnice wymiarów i usytuowania elementów powstałe w trakcie realizacji prac budowlanych.
5. Podane wymiary liniowe nie uwzględniają wykończenia tynkiem.
6. Pomiarów pod projekt aranżacji, zakup mebli, urządzeń i wyposażenia należy dokonać z natury po zakończeniu realizacji.

**LEGENDA:** SKALA 1:100



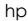


- ŚCIANA NIEROZBIERALNA
- ŚCIANKA DZIAŁOWA NADAJĄCA SIĘ DO DEMONTAŻU
- Hp WYSOKOŚĆ PARAPETU WEWNĘTRZNEGO WZGLĘDEM POSADZKI LOKALU
- OBRYŚY BALKONÓW NA WYŻSZEJ KONDYGNACJI
- OBUDOWA INSTALACJI Z PŁYT G-K
- OTWÓR W STROPIE

**ARCHDECO**  
architecture



1. Przedstawione w tym materiale elementy wyposażenia mają jedynie charakter poglądowy, stanowią propozycję aranżacji i nie są objęte ofertą sprzedaży lokalu mieszkalnego/usługowego przedstawioną przez Yawa Sp. z o.o. 7 Sp. k.
2. Powierzchnia użytkowa pomieszczeń obliczona jest wg normy PN-ISO 9836 "Pole powierzchni podaje się w m<sup>2</sup> z dokładnością do dwóch miejsc po przecinku."  
"Powierzchnia użytkowa jest obliczana dla wymiarów budynku w stanie wykończonym, na poziomie podłogi nie licząc listew przypodłogowych, progów itp". Do powierzchni użytkowej mieszkania "wliczane są także elementy nadające się do demontażu takie jak: ścianki działowe, rury, kanały.
3. Powierzchnie pomieszczeń zostaną ponownie określone w dokumentacji powykonawczej na podstawie pomiarów geodezyjnych dokonanych zgodnie z obowiązującymi przepisami prawa i w związku z tym mogą ulec nieznacznej zmianie w stosunku do podanych w tym materiale.
4. Wymiary pomieszczeń, lokalizację przyborów sanitarnych, podłączeń pod urządzenia sanitarne itp. podano zgodnie z projektem budowlanym. Mogą wystąpić niewielkie różnice wymiarów i usytuowania elementów powstałe w trakcie realizacji prac budowlanych.
5. Podane wymiary liniowe nie uwzględniają wykończenia tynkiem.
6. Pomiarów pod projekt aranżacji, zakup mebli, urządzeń i wyposażenia należy dokonać z natury po zakończeniu realizacji.

## LEGENDA:

-  ŚCIANA NIEROZBIERALNA
-  ŚCIANKA DZIAŁOWA NADAJĄCA SIĘ DO DEMONTAŻU
-  hp WYSOKOŚĆ MIERZONA DO SPODU OKNA WZGLĘDEM POSADZKI LOKALU
-  OBRYSY BALKONÓW NA WYŻSZEJ KONDYGNACJI
-  OTWÓR W STROPIE

SKALA 1:100

YAWA Sp. z o.o. 7 Sp. k.  
Giełdowa 1, 01-211 Warszawa

NATURA, MIASTO I JA...

## ODEA<sub>park</sub>

TWOJA LUKSUSOWA REZYDENCJA W GDANSKU

2 POKOJE, 2 PIĘTRO

### Apartament D.2.21 antresola przykładowa aranżacja

Nr	Nazwa pomieszczenia	pow.[m2]
5	Antresola	11,44 m <sup>2</sup>

