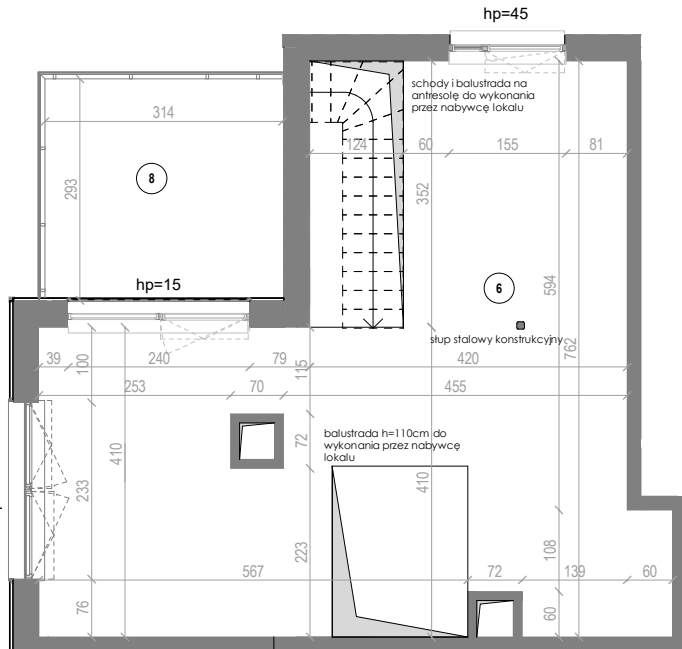


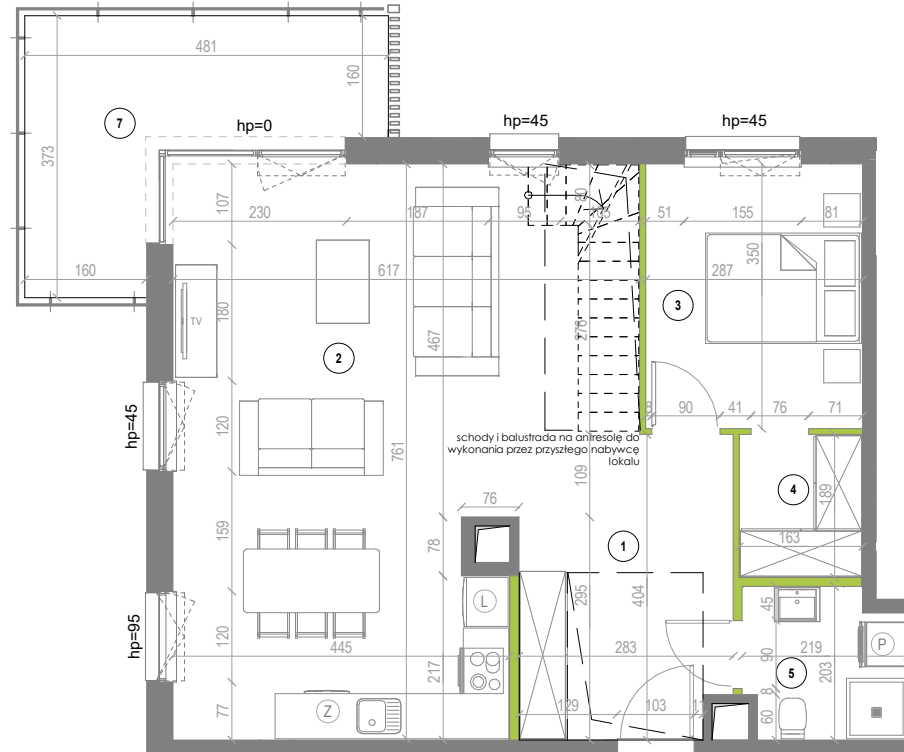
2 POKOJE, 2 PIĘTRO

Apartament D.2.19

Nr	Nazwa pomieszczenia	pow.(m2)
1	Hol	7.99 m ²
2	Salon z aneksem kuchennym	42.39 m ²
3	Sypialnia	9.84 m ²
4	Szafa	2.98 m ²
5	Łazienka	4.00 m ²
Pow. pod ściankami dział.		1.69 m ²
Powierzchnia		68.89 m²
6	Antresola	37.93 m ²
Powierzchnia z antresolą		106.82 m²
7	Balkon	11.38 m ²
8	Taras	9.27 m ²



ANTRESOLA DO ARANŻACJI PRZEZ NABYWCĘ LOKALU



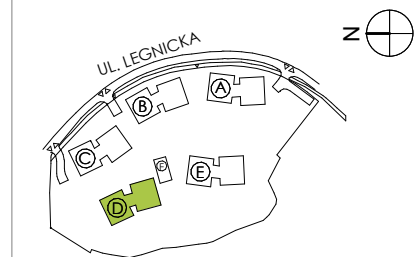
0 1 2 3 4 5[m]

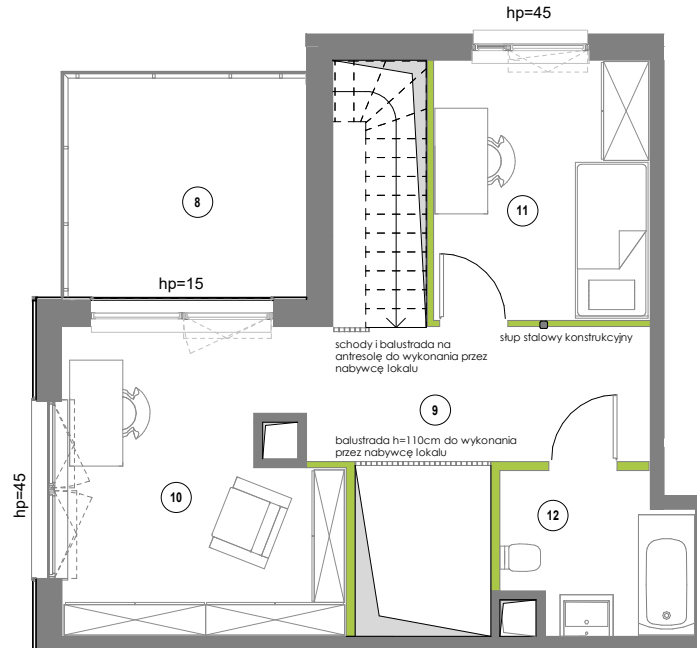
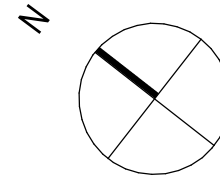
LEGENDA:

	ŚCIANA NIEROZBIERALNA
	ŚCIANKA DZIAŁOWA NADAJĄCA SIĘ DO DEMONTAŻU
hp	WYSOKOŚĆ MIERZONA DO SPODU OKNA WZGLĘDEM POSADZKI LOKALU
	OBRYŚ BALKONÓW NA WYŻSZEJ KONDYGNACJI
	OTWÓR W STROPIE

SKALA 1:100




1. Przedstawione w tym materiale elementy wyposażenia mają jedynie charakter poglądowy, stanowią propozycję aranżacji i nie są objęte ofertą sprzedaży lokalu mieszkalnego/usługowego przedstawioną przez Yawa Sp. z o.o. 7 Sp. k.
2. Powierzchnia użytkowa pomieszczeń obliczona jest wg normy PN-ISO 9836 "Pole powierzchni podaje się w m² z dokładnością do dwóch miejsc po przecinku."
"Powierzchnia użytkowa jest obliczana dla wymiarów budynku w stanie wykończonym, na poziomie podłogi nie licząc listew przypodłogowych, progów itp". Do powierzchni użytkowej mieszkania "wliczane są także elementy nadające się do demontażu takie jak: ścianki działowe, rury, kanały.
3. Powierzchnie pomieszczeń zostaną ponownie określone w dokumentacji powykonawczej na podstawie pomiarów geodezyjnych dokonanych zgodnie z obowiązującymi przepisami prawa i w związku z tym mogą ulec nieznacznej zmianie w stosunku do podanych w tym materiale.
4. Wymiary pomieszczeń, lokalizację przyborów sanitarnych, podłączeń pod urządzenia sanitarne itp. podano zgodnie z projektem budowlanym. Mogą wystąpić niewielkie różnice wymiarów i usytuowania elementów powstałe w trakcie realizacji prac budowlanych.
5. Podane wymiary liniowe nie uwzględniają wykończenia tynkiem.
6. Pomiarów pod projekt aranżacji, zakup mebli, urządzeń i wyposażenia należy dokonać z natury po zakończeniu realizacji.





1. Przedstawione w tym materiale elementy wyposażenia mają jedynie charakter poglądowy, stanowią propozycję aranżacji i nie są objęte ofertą sprzedaży lokalu mieszkalnego/usługowego przedstawioną przez Yawa Sp. z o.o. 7 Sp. k.
2. Powierzchnia użytkowa pomieszczeń obliczona jest wg normy PN-ISO 9836 "Pole powierzchni podaje się w m² z dokładnością do dwóch miejsc po przecinku."
3. Powierzchnie pomieszczeń zostaną ponownie określone w dokumentacji powykonawczej na podstawie pomiarów geodezyjnych dokonanych zgodnie z obowiązującymi przepisami prawa i w związku z tym mogą ulec nieznacznej zmianie w stosunku do podanych w tym materiale.
4. Wymiary pomieszczeń, lokalizację przyborów sanitarnych, podłączeń pod urządzenia sanitarne itp. podano zgodnie z projektem budowlanym. Mogą wystąpić niewielkie różnice wymiarów i usytuowania elementów powstałe w trakcie realizacji prac budowlanych.
5. Podane wymiary liniowe nie uwzględniają wykończenia tynkiem.
6. Pomiarów pod projekt aranżacji, zakup mebli, urządzeń i wyposażenia należy dokonać z natury po zakończeniu realizacji.

LEGENDA:

-  ŚCIANA NIEROZBIERALNA
-  ŚCIANKA DZIAŁOWA NADAJĄCA SIĘ DO DEMONTAŻU
- hp WYSOKOŚĆ MIERZONA DO SPODU OKNA WZGLĘDEM POSADZKI LOKALU
- OBRYSY BALKONÓW NA WYŻSZEJ KONDYGNACJI
-  OTWÓR W STROPIE

SKALA 1:100

YAWA Sp. z o.o. 7 Sp. k.
Giełdowa 1, 01-211 Warszawa

NATURA, MIASTO I JA...

ODEA_{park}

TWOJA LUKSUSOWA REZYDENCJA W GDANSKU

2 POKOJE, 2 PIĘTRO

Apartament D.2.19 antresola przykładowa aranżacja

Nr	Nazwa pomieszczenia	pow.[m2]
9	Hol	7.96 m ²
10	Gabinet	13.69 m ²
11	Sypialnia	9.68 m ²
12	Łazienka	4.87 m ²
	Pow. pod ściankami dział.	1.73m ²
	Powierzchnia	37.93 m²
8	Taras	9.27 m ²

