



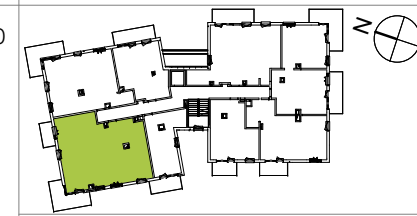


### LEGENDA:

-  ŚCIANA NIEROZBIERALNA
-  ŚCIANKA DZIAŁOWA NADAJĄCA SIĘ DO DEMONTAŻU
- hp WYSOKOŚĆ MIERZONA DO SPODU OKNA WZGLĘDEM POSADZKI LOKALU
-  OBRYŚ BALKONÓW NA WYŻSZEJ KONDYGNACJI
-  OTWÓR W STROPIE

SKALA 1:100



## 4 POKOJE, 1 PIĘTRO

### Apartament D.1.10

Nr	Nazwa pomieszczenia	pow. [m <sup>2</sup> ]
1	Hol	9.03 m <sup>2</sup>
2	Wc	2.27 m <sup>2</sup>
3	Łazienka	3.75 m <sup>2</sup>
4	Sypialnia	13.97 m <sup>2</sup>
5	Sypialnia	13.36 m <sup>2</sup>
6	Salon z aneksem kuchennym	36.27 m <sup>2</sup>
7	Sypialnia	11.86 m <sup>2</sup>
8	Łazienka	4.95 m <sup>2</sup>
9	Szafa	2.57 m <sup>2</sup>
	Pow. pod ściankami dział.	4.05 m <sup>2</sup>
	<b>Powierzchnia</b>	<b>102.08 m<sup>2</sup></b>
10	Balkon	11.17 m <sup>2</sup>
11	Balkon	4.42 m <sup>2</sup>

1. Przedstawione w tym materiale elementy wyposażenia mają jedynie charakter poglądowy, stanowią propozycję aranżacji i nie są objęte ofertą sprzedaży lokalu mieszkalnego/usługowego przedstawioną przez Yawa Sp. z o.o. 7 Sp. k.
2. Powierzchnia użytkowa pomieszczeń obliczona jest wg normy PN-ISO 9836 "Pole powierzchni podaje się w m<sup>2</sup> z dokładnością do dwóch miejsc po przecinku."  
"Powierzchnia użytkowa jest obliczana dla wymiarów budynku w stanie wykończonym, na poziomie podłogi nie licząc listew przypodłogowych, progów itp". Do powierzchni użytkowej mieszkania "wliczane są także elementy nadające się do demontażu takie jak: ścianki działowe, rury, kanały.
3. Powierzchnie pomieszczeń zostaną ponownie określone w dokumentacji powykonawczej na podstawie pomiarów geodezyjnych dokonanych zgodnie z obowiązującymi przepisami prawa i w związku z tym mogą ulec nieznacznej zmianie w stosunku do podanych w tym materiale.
4. Wymiary pomieszczeń, lokalizację przyrządów sanitarnych, podłączeń pod urządzenia sanitarne itp. podano zgodnie z projektem budowlanym. Mogą wystąpić niewielkie różnice wymiarów i usytuowania elementów powstałe w trakcie realizacji prac budowlanych.
5. Podane wymiary liniowe nie uwzględniają wykończenia tynkiem.
6. Pomiarów pod projekt aranżacji, zakup mebli, urządzeń i wyposażenia należy dokonać z natury po zakończeniu realizacji.