

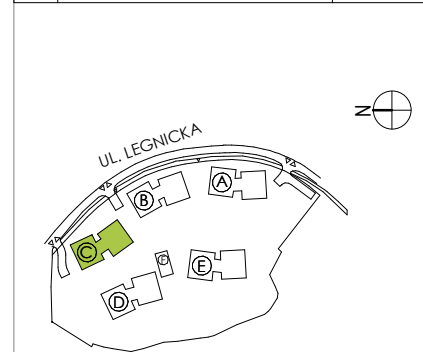
ANTRESOLA DO ARANŻACJI PRZEZ NABYWCĘ LOKALU



2 POKOJE, 2 PIĘTRO

Apartament C.2.17

| Nr | Nazwa pomieszczenia | pow.[m2] |
|---------------------------------|---------------------------|----------------------------|
| 1 | Hol | 7.53 m ² |
| 2 | Łazienka | 4.28 m ² |
| 3 | Salon z aneksem kuchennym | 20.43 m ² |
| 4 | Sypialnia | 12.43 m ² |
| Pow. pod ściankami dział. | | 1.36 m ² |
| Powierzchnia | | 46.03 m² |
| 5 | Antresola | 21.78 m ² |
| Powierzchnia z antresolą | | 67.81 m² |
| 6 | Balkon | 4.71 m ² |

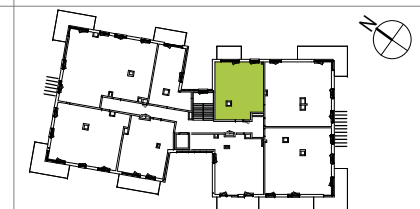


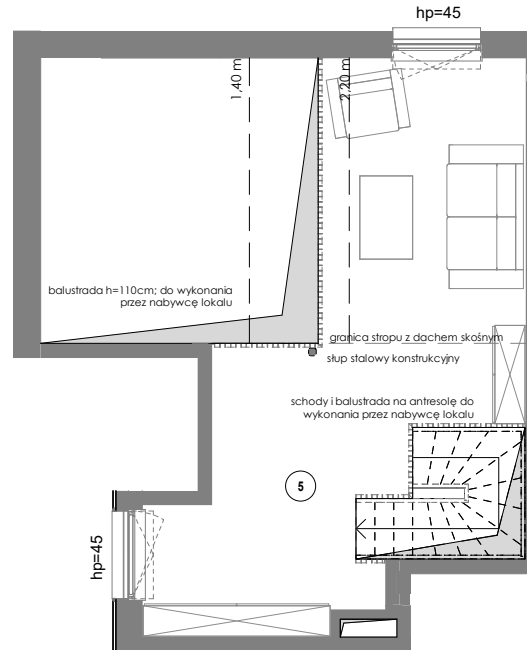
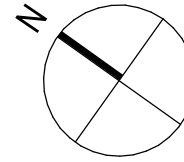
1. Przedstawione w tym materiale elementy wyposażenia mają jedynie charakter poglądowy, stanowią propozycję aranżacji i nie są objęte ofertą sprzedaży lokalu mieszkalnego/usługowego przedstawioną przez Yawa Sp. z o.o. 7 Sp. k.
2. Powierzchnia użytkowa pomieszczeń obliczona jest wg normy PN-ISO 9836 "Pole powierzchni podaje się w m² z dokładnością do dwóch miejsc po przecinku."
"Powierzchnia użytkowa jest obliczana dla wymiarów budynku w stanie wykończonym, na poziomie podłogi nie licząc listew przypodłogowych, progów itp". Do powierzchni użytkowej mieszkania "wliczane są także elementy nadające się do demontażu takie jak: ścianki działowe, rury, kanaly.
3. Powierzchnie pomieszczeń zostaną ponownie określone w dokumentacji powykonawczej na podstawie pomiarów geodezyjnych dokonanych zgodnie z obowiązującymi przepisami prawa i w związku z tym mogą ulec nieznacznej zmianie w stosunku do podanych w tym materiale.
4. Wymiary pomieszczeń, lokalizację przyborów sanitarnych, podłączeń pod urządzenia sanitarne itp. podano zgodnie z projektem budowlanym. Mogą wystąpić niewielkie różnice wymiarów i usytuowania elementów powstałe w trakcie realizacji prac budowlanych.
5. Podane wymiary liniowe nie uwzględniają wykończenia tynkiem.
6. Pomiarów pod projekt aranżacji, zakup mebli, urządzeń i wyposażenia należy dokonać z natury po zakończeniu realizacji.

LEGENDA:

- ŚCIANA NIEROZBIERALNA
- ŚCIANKA DZIAŁOWA NADAJĄCA SIĘ DO DEMONTAŻU
- hp WYSOKOŚĆ MIERZONA DO SPODU OKNA WZGLĘDEM POSADZKI LOKALU
- - - - - OBRYSY BALKONÓW NA WYŻSZEJ KONDYGNACJI
- OTWÓR W STROPIE

SKALA 1:100





LEGENDA:

SKALA 1:100

- ŚCIANA NIEROZBIERALNA
- ŚCIANKA DZIAŁOWA NADAJĄCA SIĘ DO DEMONTAŻU
- WYSOKOŚĆ MIERZONA DO SPODU OKNA WZGLĘDEM POSADZKI LOKALU
- OBRYŚ BALKONÓW NA WYŻSZEJ KONDYGNACJI
- OTWÓR W STROPIE

YAWA Sp. z o.o. 7 Sp. k.
Giełdowa 1, 01-211 Warszawa

NATURA, MIASTO I JA...

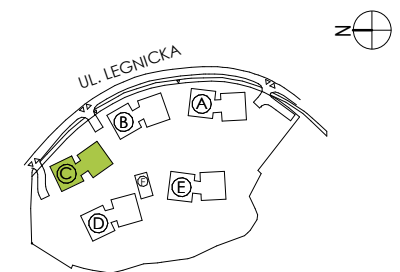
ODEA_{park}

TWOJA LUKSUZOWA REZIDENCJA W GDANSKU

2 POKOJE, 2 PIĘTRO

Apartament C.2.17 antresola przykładowa aranżacja

| Nr | Nazwa pomieszczenia | pow.[m2] |
|----|---------------------|----------------------|
| 5 | Antresola | 21.78 m ² |



1. Przedstawione w tym materiale elementy wyposażenia mają jedynie charakter poglądowy, stanowią propozycję aranżacji i nie są objęte ofertą sprzedaży lokalu mieszkalnego/usługowego przedstawioną przez Yawa Sp. z o.o. 7 Sp. k.

2. Powierzchnia użytkowa pomieszczeń obliczona jest wg normy PN-ISO 9836 "Pole powierzchni podaje się w m² z dokładnością do dwóch miejsc po przecinku."

"Powierzchnia użytkowa jest obliczana dla wymiarów budynku w stanie wykończonym, na poziomie podłogi nie licząc listew przypodłogowych, progów itp". Do powierzchni użytkowej mieszkania "wliczane są także elementy nadające się do demontażu takie jak: ścianki działowe, rury, kanały.

3. Powierzchnie pomieszczeń zostaną ponownie określone w dokumentacji powykonawczej na podstawie pomiarów geodezyjnych dokonanych zgodnie z obowiązującymi przepisami prawa i w związku z tym mogą ulec nieznacznej zmianie w stosunku do podanych w tym materiale.

4. Wymiary pomieszczeń, lokalizację przyrządów sanitarnych, podłączeń pod urządzenia sanitarne itp. podano zgodnie z projektem budowlanym. Mogą wystąpić niewielkie różnice wymiarów i usytuowania elementów powstałe w trakcie realizacji prac budowlanych.

5. Podane wymiary liniowe nie uwzględniają wykończenia tynkiem.

6. Pomiarów pod projekt aranżacji, zakup mebli, urządzeń i wyposażenia należy dokonać z natury po zakończeniu realizacji.