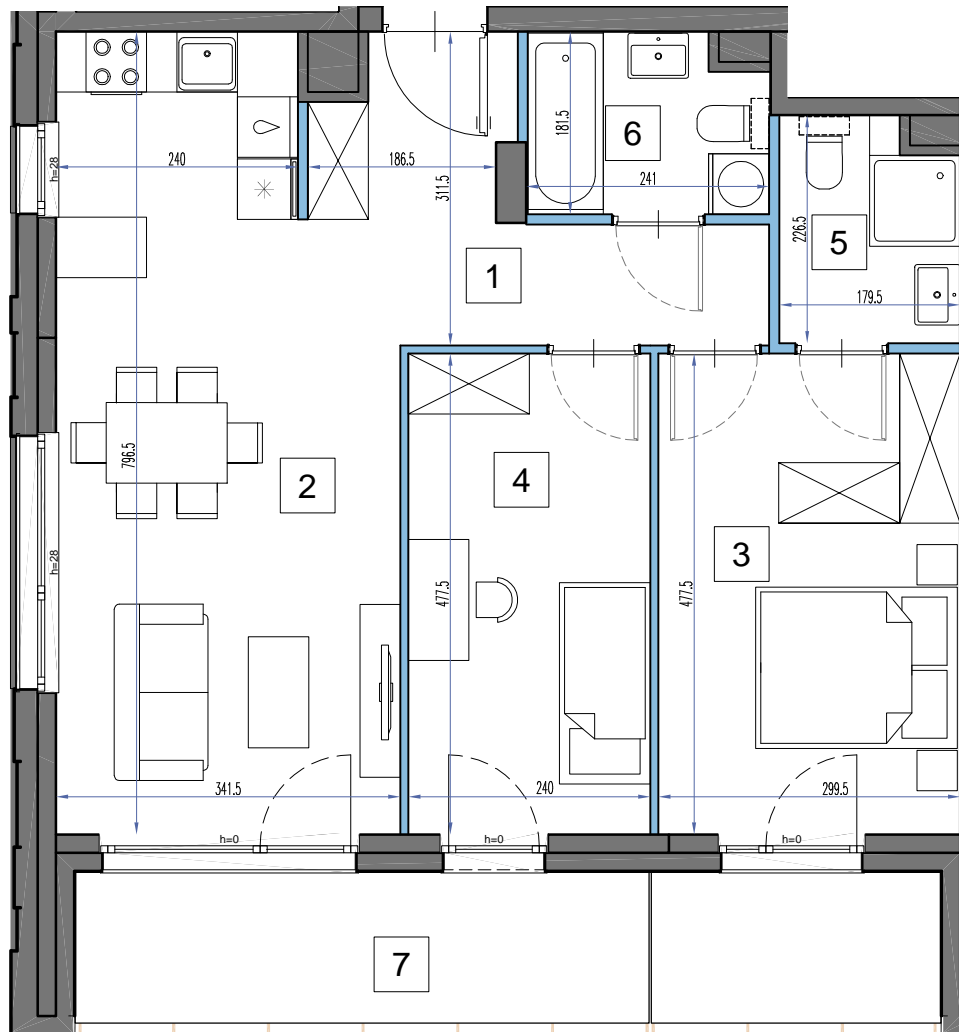




MIESZKANIE **A.1.1.4**

PIĘTRO **1**

1	KOMUNIKACJA	7,69 m <sup>2</sup>
2	SALON Z ANEKS KUCH.	25,11 m <sup>2</sup>
3	POKÓJ	14,18 m <sup>2</sup>
4	POKÓJ	11,42 m <sup>2</sup>
5	ŁAZIENKA	3,78 m <sup>2</sup>
6	ŁAZIENKA	4,08 m <sup>2</sup>
<b>POW. UŻYTKOWA</b>		<b>66,26 m<sup>2</sup></b>
POW. POD ŚCIANAMI DZIAŁOWYMI		1,91 m <sup>2</sup>
7	LOGGIA	12,88 m <sup>2</sup>



19-12-2023

■ Przedstawione w tym materiale elementy wyposażenia mają jedynie charakter poglądowy, stanowią propozycję aranżacji i nie są objęte ofertą sprzedaży lokalu mieszkalnego/usługowego przedstawioną przez Yawa Sp z o.o. 37 Sp.k. ■ Powierzchnia użytkowa pomieszczenia obliczana jest wg normy PN-ISO 9836: „Pole powierzchni podaje się w m<sup>2</sup> z dokładnością do dwóch miejsc po przecinku”. Powierzchnia użytkowa jest „obliczana dla wymiarów budynku w stanie wykończonym, na poziomie podłogi nie licząc listew przypodłogowych, progów itp”. ■ Powierzchnie pomieszczeń zostaną ponownie określone w dokumentacji powykonawczej na podstawie pomiarów geodezyjnych dokonanych zgodnie z obowiązującymi przepisami prawa i w związku z tym mogą ulec nieznacznej zmianie w stosunku do podanych w tym materiale. ■ Wymiaru pomieszczeń, lokalizację przyborów sanitarnych, podłączeń pod urządzenia sanitarne itp. podano zgodnie z projektem budowlanym. Mogą wystąpić niewielkie różnice wymiarów i usytuowania elementów powstałe w trakcie realizacji prac budowlanych. ■ Podane wymiary liniowe nie uwzględniają wykończenia tynkiem. ■ Pomiarów pod projekt aranżacji, zakup mebli, urządzeń i wyposażenia należy dokonać z natury po zakończeniu realizacji.



**H =** WYSOKOŚĆ PODOKIENNIKA  
**Hp =** WYSOKOŚĆ PARAPETU  
 ŚCIANA NIEROZBIERALNA  
 ŚCIANA DZIAŁOWA NADAJĄCA SIĘ DO DEMONTAŻU