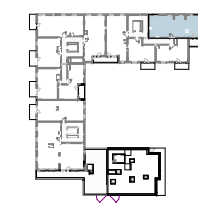
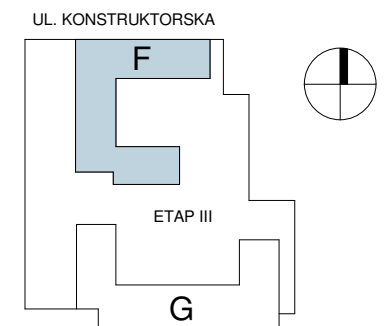


| | | |
|---------------------------------------|---------------------|---------------------------|
| PIĘTRO | | 7 |
| MIESZKANIE | | F. 1. 7. 25 |
| nr | nazwa pomieszczenia | pow (m ²) |
| 1 | HOL | 14,93m ² |
| 2 | SALON Z ANEKSEM | 24,77m ² |
| 3 | SYPIALNIA | 10,90m ² |
| 4 | SYPIALNIA | 9,48m ² |
| 5 | SYPIALNIA | 10,43m ² |
| 6 | ŁAZIENKA | 4,20m ² |
| 7 | ŁAZIENKA | 3,21m ² |
| Powierzchnia pod ściankami działowymi | | 2,14m ² |
| POWIERZCHNIA | | 80,06m² |
| 8 | LOGGIA | 7,10m ² |

9.04.2021



- Przedstawione w tym materiale elementy wyposażenia mają jedynie charakter poglądowy, stanowią propozycję aranżacji i nie są objęte ofertą sprzedaży lokalu mieszkalnego/usługowego przedstawioną przez Yawa Sp. z o.o. 1 Sp.k.
- Powierzchnia użytkowa pomieszczeń obliczona jest wg normy PN-ISO 9836: „Pole powierzchni podane się w m² z dokładnością do dwóch miejsc po przecinku.” Powierzchnia użytkowa jest „obliczana dla wymiarów budynku w stanie wykończonym, na poziomie podłogi nie licząc listew przypodłogowych, progów itp.” Do powierzchni użytkowej mieszkania „wliczone są także elementy nadające się do demontażu takie jak: ścianki działowe, rury, kanały”.
- Powierzchnie pomieszczeń zostaną ponownie określone w dokumentacji powykonawczej na podstawie pomiarów geodezyjnych dokonanych zgodnie z obowiązującymi przepisami prawa i w związku z tym mogą ulec nieznacznej zmianie w stosunku do podanych w tym materiale.
- Wymiary pomieszczeń, lokalizację przyborów sanitarnych, podłączeń pod urządzenia sanitarne itp. podano zgodnie z projektem budowlanym. Mogą wystąpić niewielkie różnice wymiarów i usytuowania elementów powstałe w trakcie realizacji prac budowlanych.
- Podane wymiary liniowe nie uwzględniają wykończenia tynkiem.
- Pomiarów pod projekt aranżacji, zakup mebli, urządzeń i wyposażenia należy dokonać z natury po zakończeniu realizacji.

LEGENDA:

- ŚCIANA NIEROZBIERALNA
- - - ŚCIANKA DZIAŁOWA NADAJĄCA SIĘ DO DEMONTAŻU
- Hp= WYSOKOŚĆ PARAPETU